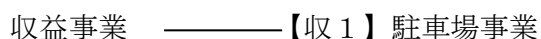
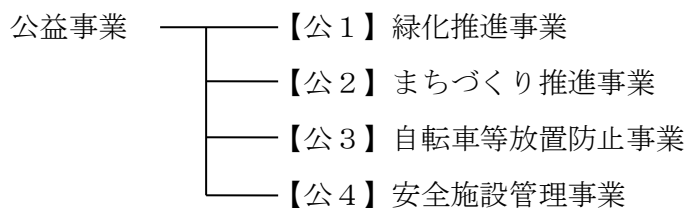


## 平成 26 年度 公益財団法人金沢まちづくり財団 事業計画

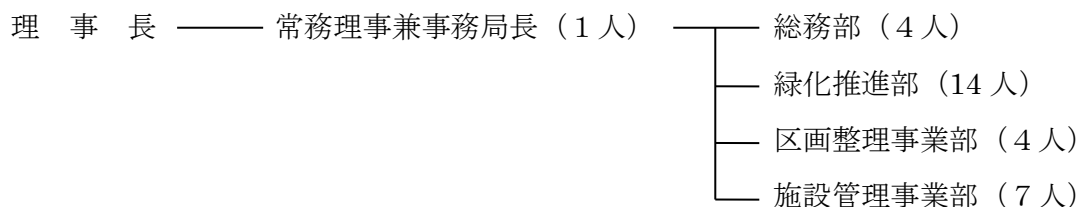
金沢市におけるまちづくり事業の推進と振興を図り、もって市民が安全で安心して暮らせる、ゆとりと潤いのある魅力的なまちづくりに貢献することを目的として次の事業を行います。

### 事業区分



### 組織及び職員数

#### (1) 組織図



#### (2) 職員数

区 分	プロパー	嘱 託	臨 時	市派遣	計
25 年度(A)	5 人	18 人	8 人	1 人	32 人
26 年度(B)	5 人	17 人	7 人	1 人	30 人
差引(B)－(A)	0 人	△ 1 人	△ 1 人	0 人	△ 2 人

### 【公益目的事業】

#### 1. 緑化推進事業

##### (1) 緑化思想普及啓発事業

##### ① 緑花フェスティバルの開催

全国都市緑化月間にあたり、緑化思想の普及啓発を図る一環として、市民が楽しみ

ながら緑と花について関心を高めることを目的に開催します。

開催日 … 平成 26 年 10 月 18 日（土）・19 日（日）

場 所 … 大乘寺丘陵公園 見晴らしハウス周辺

内 容 … ハンギングバスケット教室、緑化・美化功労者表彰式 等

## ②緑の相談広場

緑豊かな花のあふれるまちづくりを推進するため、季節に応じた花や木の育て方についての教室を開催しています。

開催日 … 4 月～7 月、9 月～11 月、3 月の第 3 土曜日（年 8 回）

場 所 … 市役所前広場、大乘寺丘陵公園、近江町交流プラザ 等

参加者数 … 1 回当たり 約 150 名

## ③姉妹都市公園写生会

金沢の未来を担う子供たちに公園施設や園内の緑を写生することを通じて、市内有数の特徴的な公園を幅広く認識してもらい、公園への愛着や緑や花への関心を深めてもらうことを目的に開催します。

開催時期 … 5 月中旬

対象者 … 金沢市内の小・中学生

場 所 … 姉妹都市公園

## ④「緑あふれる金沢」写真コンテスト

緑のある景観の新たな発見と、緑あふれるまちづくりへの理解を深めてもらうことを目的に開催します。

募集期間 … 6 月中旬から 10 月中旬

規 定 … 季節感に富み、緑と花が豊かな金沢の風景を撮ったカラー写真

賞 … グランプリ 1 点、優秀賞 3 点、佳作 若干

## ⑤イベントへの協賛・後援

緑化思想の啓発を図る一環として市内で開催されるイベントに協賛・後援します。

・むさし山海まつり【主催者：金沢中心商店街武蔵活性化協議会】

・コンテナガーデンアレンジコンテスト【主催者：北陸園芸商組合】

## ⑥市民協働の森づくり事業

1) 市民記念植樹

各校下や町会などのシンボリックな場所で、地域などが管理する私有地等で記念植樹を行います。

開催日 … 5月4日（みどりの日）

樹種 … ソメイヨシノ、シダレ桜 等

## 2) 森づくり事業

共有地を含めた公的な土地に緑化を行うために、地域住民や市民団体が行う緑化事業に対して樹木や緑化資材の提供を行います。

## 3) 記念植樹維持管理事業

記念植樹を行った樹木の補修や剪定等の維持管理を行います。

### ⑦金沢みどりの応援団事業

地域を単位として行われる講習会や植樹会へパンフレットの提供や講師の派遣、公園や学校で取り付ける樹木プレートの提供などの支援を行います。

## (2) 民有地緑化推進事業

### ①緑化事業助成

助成対象	助成率
公益施設等	緑化事業費の 7/10 に相当する額（限度額 50 万円）
事業所等	緑化事業費の 1/3 に相当する額（限度額 50 万円）
緑のまちづくり協定締結団体	緑化事業費の 1/3 に相当する額（限度額 50 万円）

### ②新築記念樹配布事業

家庭緑化及び伝統環境保存区域、風致地区の緑化を進めるため、金沢市内に住宅を新築又は購入された個人の方を対象に樹木引換券を配布しています。

事業名	新築記念樹配布事業	伝統環境保存区域等 緑化協力樹配布事業
対象地区	金沢市内 但し、右記の地区は除く	・ 伝統環境保存区域 ・ 風致地区
引換券の種類	記念樹引換券	新築緑化協力樹引換券
引換券の金額	1,800 円（税込）	10,000 円（税込）
引換券取扱店	市内約 42 店舗	

### ③緑の工業団地推進事業

高木を積極的に活用し緑視率や緑積を向上させることにより、景観及び環境に優れた工業団地の形成を目指すため、工業団地等に立地する企業が行う緑化事業に要する経費に対し助成をします。

対 象	内 容	助 成 限 度 額
◆金沢市が造成・分譲する工業団地または金沢市工業団地連絡協議会に属する工業団地において、金沢市長と「環境及び景観に関する協定」を締結した者	緑地の新設にかかる ◆樹木、芝生等の植栽に要する経費	◆設置する緑地面積が敷地面積に対して10%未満 →対象経費の1/3 (限度額1,000千円)
	◆植栽柵の設置に要する経費	◆設置する緑地面積が敷地面積に対して10%以上 →対象経費の1/2 (限度額3,000千円)

### ④丘陵地斜面緑化事業

金沢市が定めた特別緑地保全地区における緑地の適正な保全および緑地の推進を図るため、特別緑地保全地区内のうち民有地部分にかかる管理奨励金の交付を行います。

### ⑤屋上等緑化助成事業

都市の緑化率を増やすとともに、地球温暖化の抑制やヒートアイランド現象の緩和などの環境面でも効果のある屋上緑化・壁面緑化を助成します。

対象地区	金沢市中心市街地活性化基本計画における中心市街地
対象施設	住宅、店舗等の民間施設
助成対象	◆屋上等の緑化区画とする際の造成経費・植栽経費 ◆建築物の壁面を緑化する際の造成経費・植栽経費
助 成 率	50% (限度額 50 万円)

### ⑥斜面緑地保全事業

金沢のまちなかの斜面緑地の保全を目的とし、斜面緑地保全条例に基づく指定区域内に生息し、景観を妨げている孟宗竹を駆除し、周囲の景観と調和の図れる植樹を

行います。

(3) 『森の都金沢緑化基金』

基金の積立を行い、その果実（利息）で民有地の緑化を積極的に推進し、金沢を永遠の緑のまちにすることを目指します。

(4) 都市公園の安全・安心

①公園遊具遊び方教室

公園での事故防止を目的に町会・保育園・幼稚園と連携し、専門家による公園遊具の遊び方教室を行います。

開催場所	各地区の公園・児童公園
対 象	保育園児、幼稚園児 等
講 師	一般社団法人日本公園施設業協会
開催回数	年間8回程度（1回当たり 30名）

②公園施設点検事業

金沢市が管理する公園や緑地の遊具及び施設の点検を行い、異常を発見した場合は金沢市へ報告のうえ、速やかに補修を行うことで公園利用者の安全確保を図ります。

2. まちづくり推進事業

土地区画整理事業及びまちづくり事業の啓発と推進を図り、地域住民との協働により居住環境を改善し、安全安心で暮らしやすいまちづくりに貢献します。

(1) 土地区画整理事業

①組合土地区画整理事業への支援

- ・土地区画整理に関する指導及び助言
- ・組合工事設計監理等業務の受託

対 象：9組合

②下水道、私道整備設計監理等業務

区画整理区域内の下水道工事及び金沢市内の私道整備工事の監理業務を受託し生活環境の向上を図ります。

③金沢市土地区画整理組合連合会受託業務

区画整理実務研修やまちづくりに関する各種講習会を開催し、区画整理組合の事業

推進能力の向上を図ります。

(2) 協働のまちづくり推進事業

①まちづくり相談の受付

住民主体のまちづくりにおける諸問題に対し、相談窓口を設け、地域課題についての専門家による指導、助言を行います。

3. 自転車等放置防止事業

自転車を安全・快適に利用できるまち・金沢の実現を目指し、自転車等の放置防止対策と自転車駐車場管理を一体的に行い、違法駐車防止による歩行者の安全と美しいまちの景観保全に貢献します。

(1) 交通安全啓発事業

自転車交通マナーの向上を目的とし、金沢市が定める『金沢市自転車マナーアップ強化の日』に関係団体と連携し街頭活動等の啓発活動を市内各所で実施します。

(2) 自転車点検整備促進事業

整備不良自転車による事故防止を目的に、石川県自転車軽自動車事業協働組合と連携し春と秋に啓発週間を設け、自転車の簡易点検やチラシの配布、声かけ等による啓発活動を実施します。

(3) 自転車等の放置防止対策事業

①放置自転車等に対する巡回指導・撤去返還業務

金沢市自転車等の駐車対策及び放置防止に関する条例に定められた自転車等放置禁止区域（7区域）における放置自転車等の巡回指導および上記条例に定められた区域以外の公共の場所（公道上）における放置自転車等について巡回指導を行います。また、指導後引き続き放置されている自転車等の撤去・保管、所有者への返還手続きを行います。

②自転車駐車場管理業務

金沢市自転車等駐車場条例に基づく自転車駐車場 34ヶ所及び暫定自転車駐車場7ヶ所の管理を行います。

4. 安全施設管理事業

市民の安全安心確保と施設の延命化を図るため、道路・河川等の安全施設の点検を行い

ます。

(1) 道路、河川等安全施設点検事業

①道路及び河川等の安全施設維持管理

金沢市が管理する道路、準用河川及び用排水路における安全施設の点検調査を行い、特に危険な施設等を発見したときは速やかに危険回避の処置を行い金沢市へ報告します。

②建築確認申請現地調査

都市計画区域内における建築確認申請に関し、建築敷地が法定公共物に隣接している場合、境界の確認及び誤信使用の有無を現地で確認します。

③施設管理事業専門研修

金沢市が管理する道路・河川等の安全施設の重要性を認識し、知識等を確実に次世代に継承するため、職員の管理能力の向上及び構造物の延命化を目指すため研修会を開催します。

【収益事業】

1. 金沢駅西暫定駐車場管理運営事業

駐車区分	一般駐車	月極駐車
所在地	金沢市広岡1丁目501	金沢市広岡1丁目302-1
収容台数	288台	43台
料金	最初の60分300円、 以降30分毎（午後10時から翌日の 午前8時までは1時間毎）100円	月額 12,000円